

XM MT4インストールマニュアル

EAを動かすためのプラットフォームをインストールします。

なお、VPSでEAを稼働させる場合は、この作業はVPSで行ってください。

XMのMT4のインストーラーを下記ページからダウンロードします。

⇒<https://www.xmtrading.com/jp/mt4>

取引可能な¥3000ボーナス付きの口座を開設。入金不要。(利用規約適用)

こちらから口座開設

- ✓ 最小0ピップのスプレッド
- ✓ 完全なEA (エキスパート・アドバイザー) の機能性
- ✓ ワンクリック取引
- ✓ 50のインジケータ及びチャート・ツールを持つテクニカル分析ツール
- ✓ 3つのチャートタイプ
- ✓ マイクロット口座 (オプション)
- ✓ ヘッジ可能
- ✓ VPS機能

口座開設

ダウンロード

デモ口座開設

▲ リスク警告:投資元本の損失リスクが伴います。レバレッジの効いた商品は、全てのお客様に適切であるわけではありません。弊社のリスク開示を熟読下さい。

ダウンロードしたファイルをクリックするとインストーラーが起動するので【次へ】をクリックします。

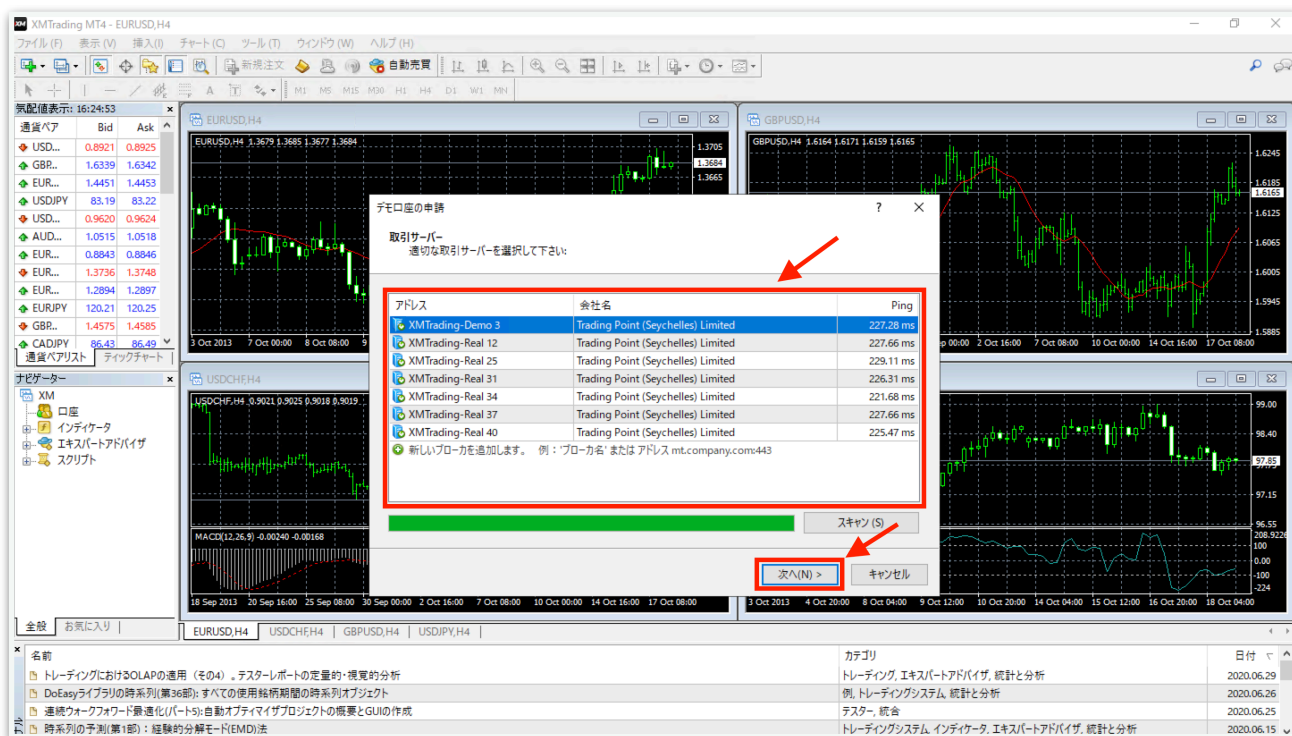


【完了】をクリックします。



しばらく待つと自動でMT4が起動します。（起動しない場合はデスクトップに作成されたMT4アイコンをダブルクリックして開いてください。）

取引サーバーを選択するウィンドウが出てきますので、XMのメールに記載されているサーバー番号を選択して【次へ】をクリックします。



↓XMから届いたメール



※サーバー番号が見つからない場合は次ページを参照してください。

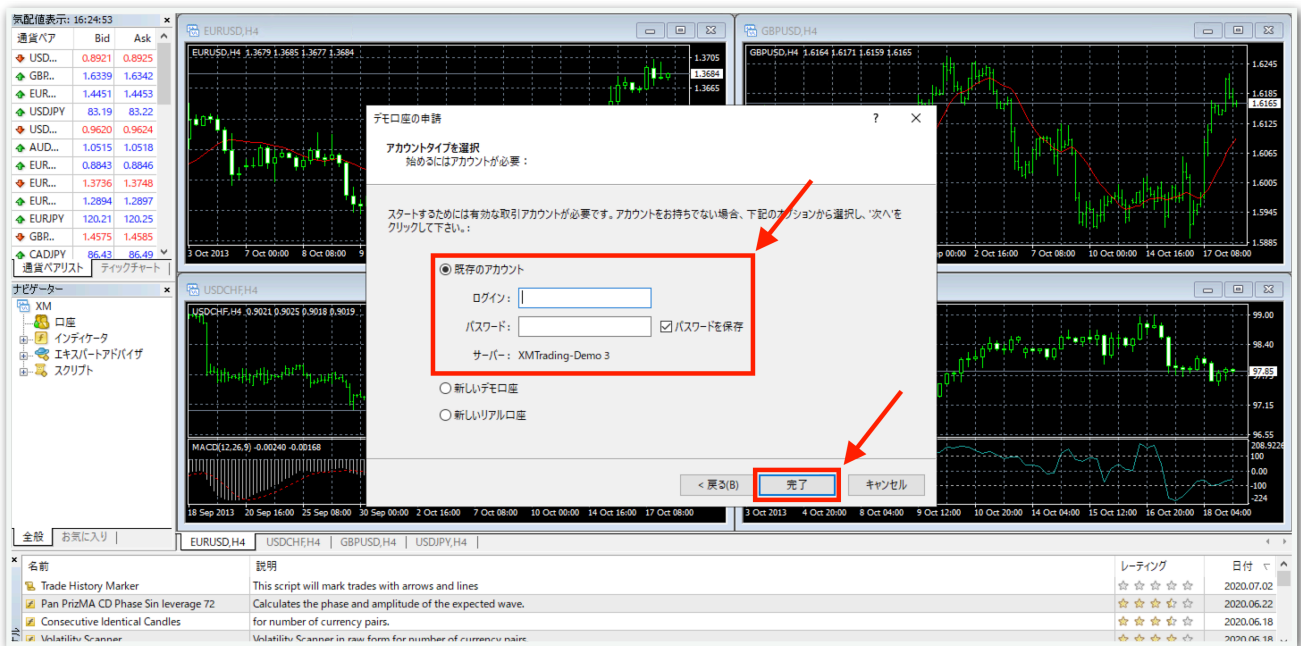
※サーバー番号が見つからないときの手順

もしサーバー番号が見つからない場合、【新しいブローカーを追加します】の欄に手動で入力してください。スキャンしてくれます。

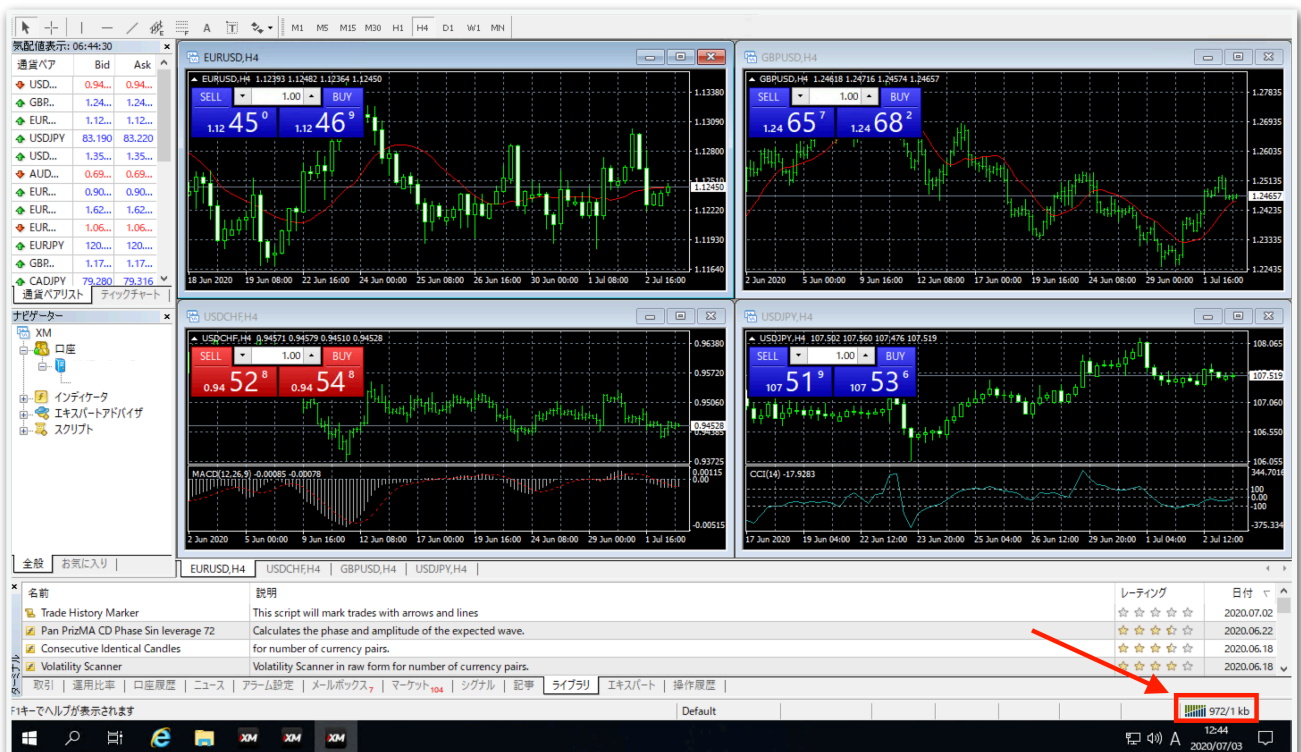
The screenshot shows the XMTrading MT4 interface with a 'デモ口座の申請' (Demo Account Request) dialog box open. The dialog box contains a table of servers and a 'Scan' button. A red arrow points to the '新しいローカを追加します。例：'ブローカー名'またはアドレス mt.company.com:443' option at the bottom of the table.

アドレス	会社名	Ping
XMTrading-Demo 3	Trading Point (Seychelles) Limited	227.28 ms
XMTrading-Real 12	Trading Point (Seychelles) Limited	227.66 ms
XMTrading-Real 25	Trading Point (Seychelles) Limited	229.11 ms
XMTrading-Real 31	Trading Point (Seychelles) Limited	226.31 ms
XMTrading-Real 34	Trading Point (Seychelles) Limited	221.68 ms
XMTrading-Real 37	Trading Point (Seychelles) Limited	227.66 ms
XMTrading-Real 40	Trading Point (Seychelles) Limited	225.47 ms
新しいローカを追加します。例：'ブローカー名'またはアドレス mt.company.com:443		

【既存のアカウント】を選択し、【ログイン】にMT4IDを入力し、【パスワード】を入力して【完了】をクリックしてください。



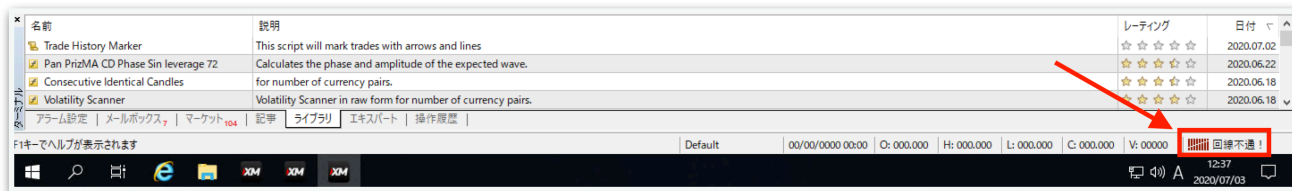
ログインが成功すると、画面右下に緑色のアンテナと数値が表示されます。



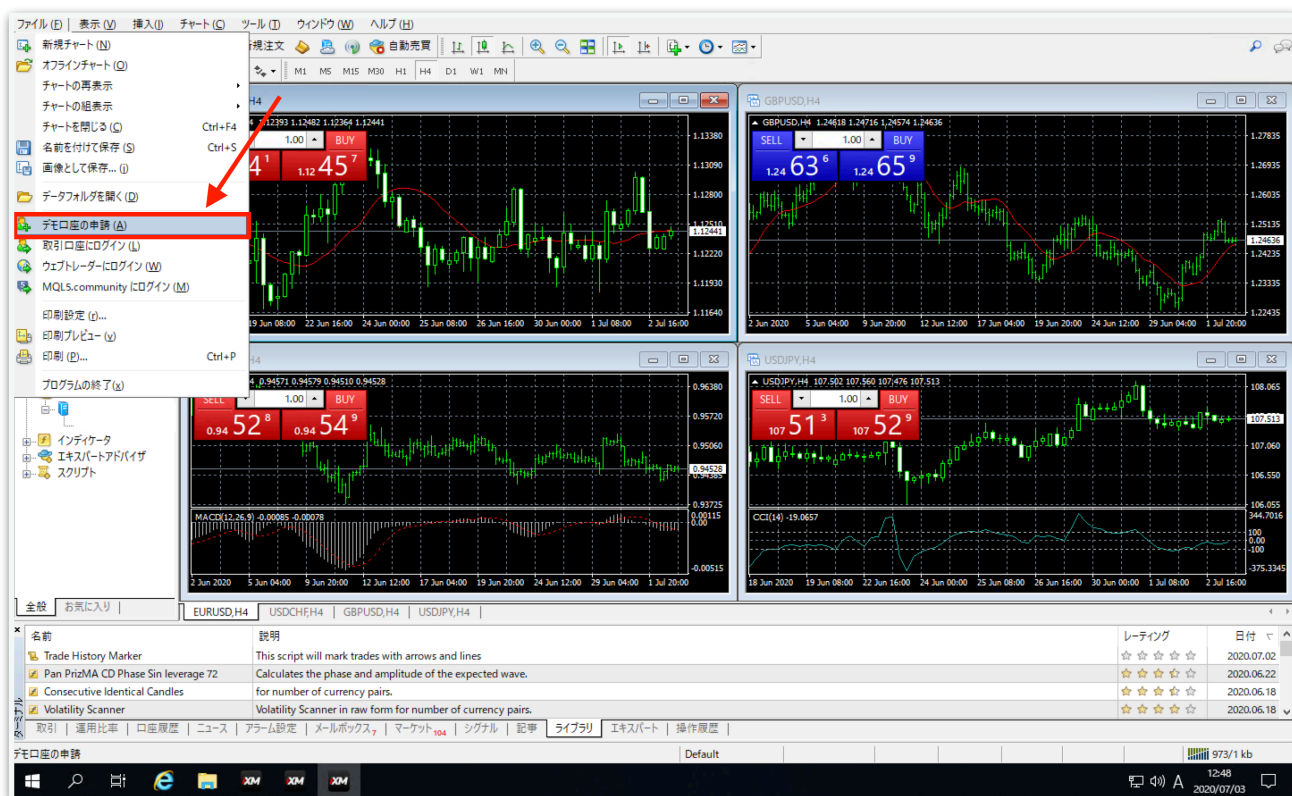
※ログインに失敗した場合は次ページを参照してください。

※ログインに失敗したときの手順

【無効な口座】 や 【回線不通】 と表示されている場合はログインに失敗しているため、再度ログインする必要があります。

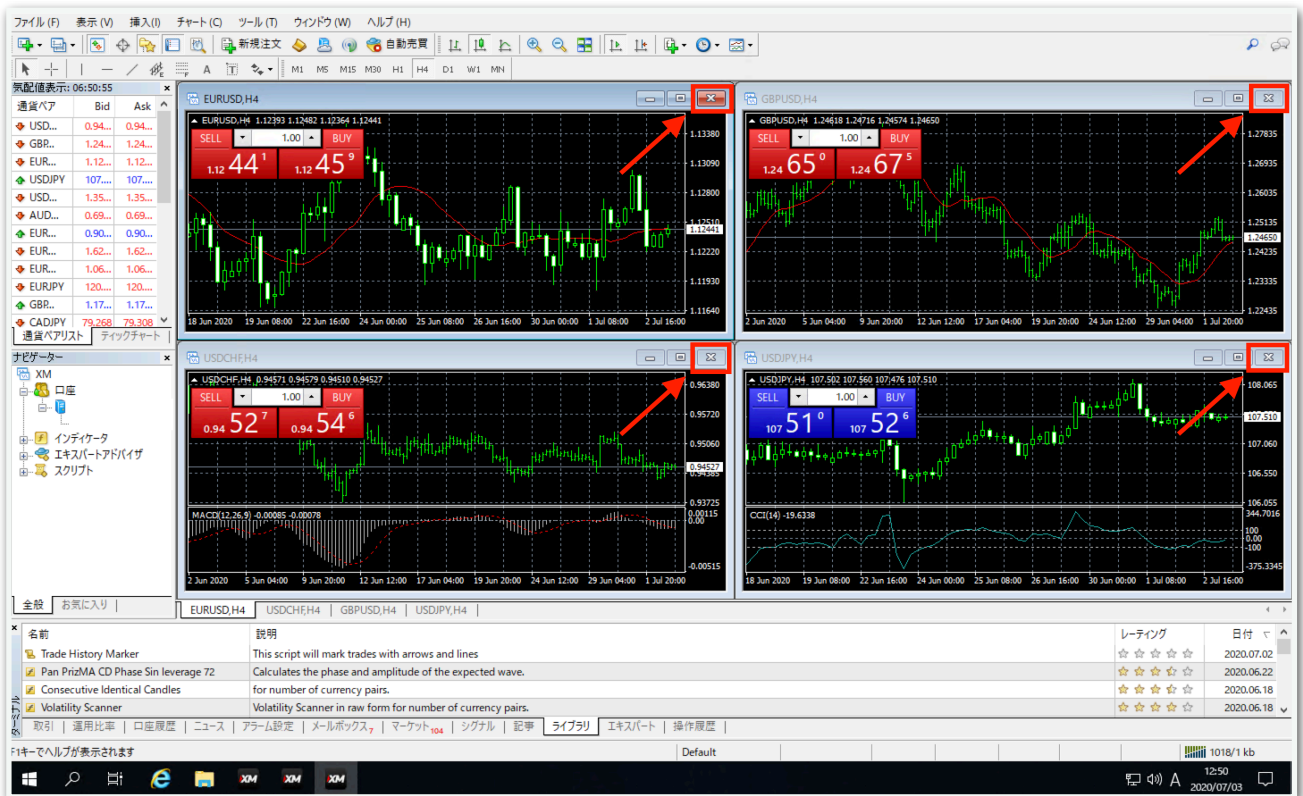


再度ログインする場合は、左上のメニューバーの【ファイル】⇒【デモ口座の申請】を開くとログインできます。

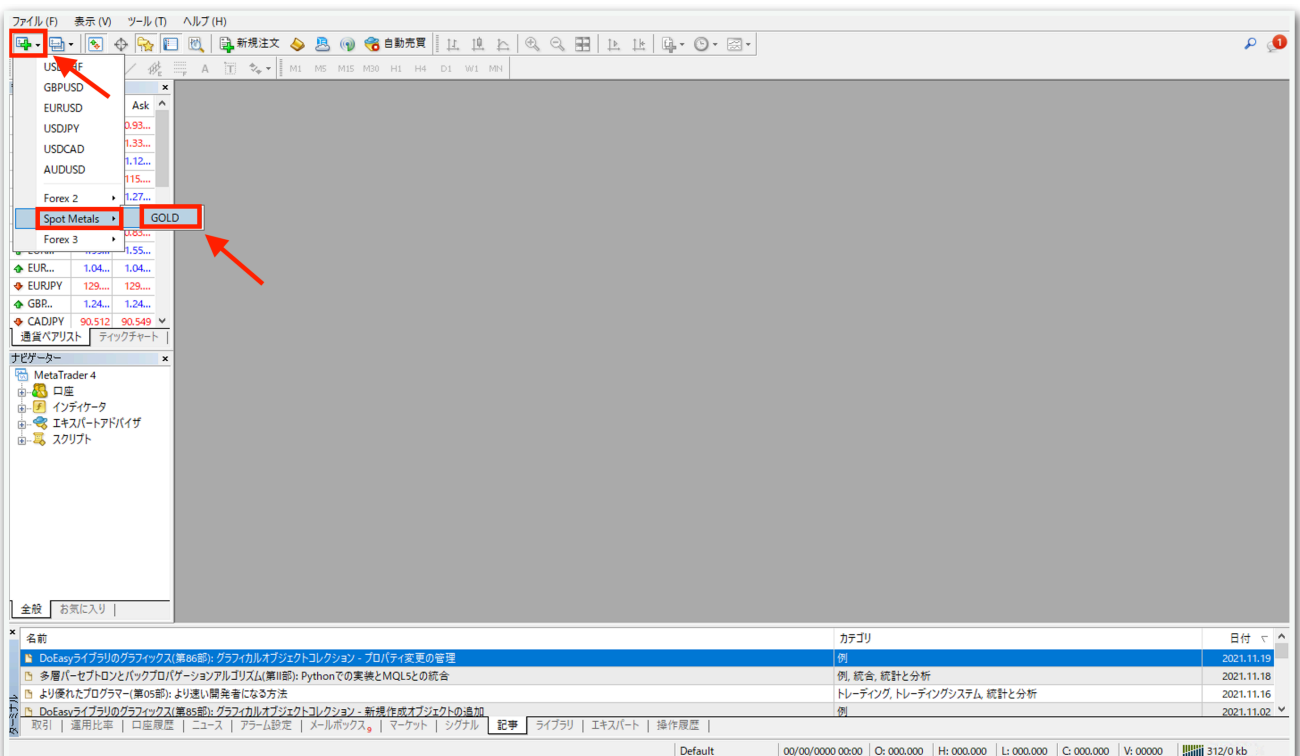


MT4ID、パスワード、サーバー番号をよくご確認の上、間違いのないように入力してください。

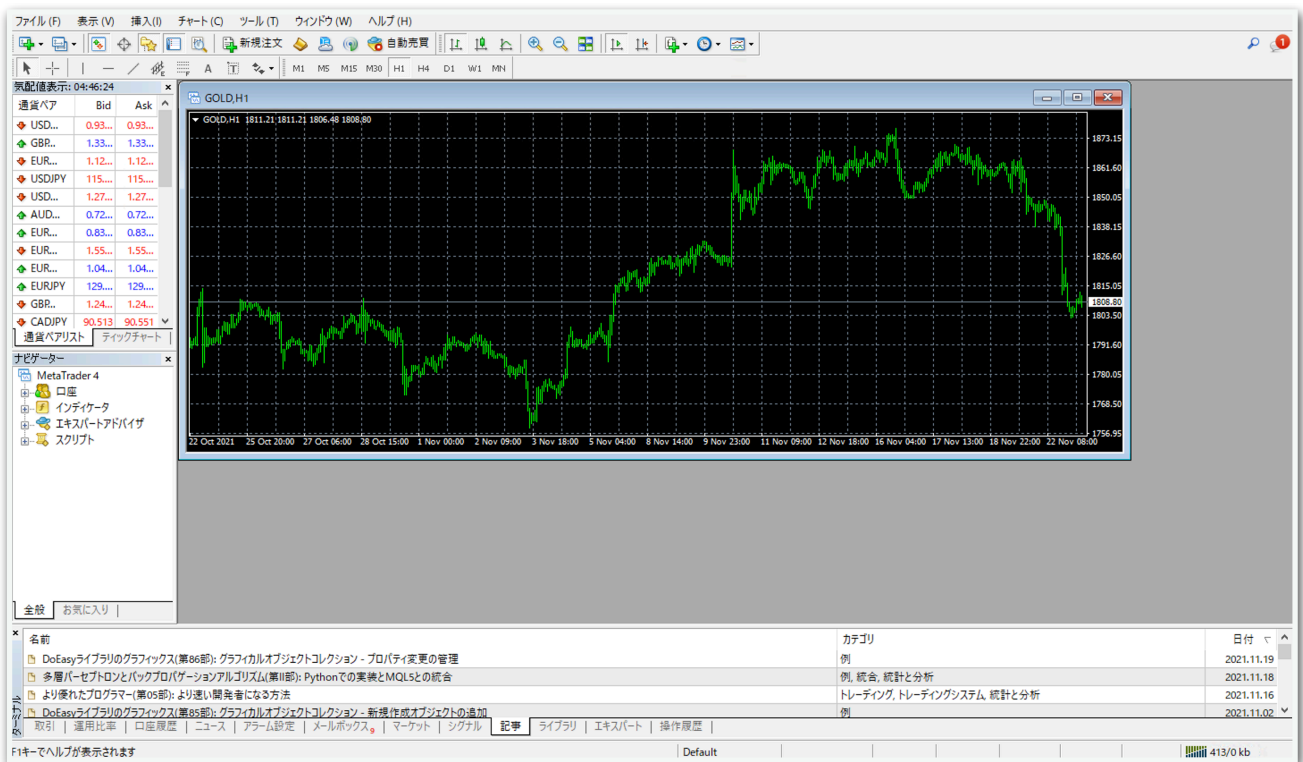
ログインに成功したら、最初に開かれている4つのチャートをすべて×で閉じます。



左上の新規チャートボタンをクリックし、【Spot Metals】⇒【GOLD】を選択します。



下図のようにチャートが出てきたら完了です。



次のマニュアルへ進んでください。