

# IS6FX

## MT4インストールマニュアル

EAを動かすためのプラットフォームをインストールします。

なお、VPSでEAを稼働させる場合は、この作業はVPSで行ってください。

IS6FXのMT4のインストーラーを下記ページからダウンロードします。

⇒<https://is6.com/ja/platforms/pcmt4>

The screenshot shows the IS6FX website's 'PC対応MT4' page. The header includes the IS6FX logo and navigation links for '取引', 'プラットフォーム', 'パートナー', 'IS6FXについて', 'JA', 'ログイン', and '口座開設'. The breadcrumb trail is 'IS6FX > プラットフォーム > PC対応MT4'. The main heading is 'PC対応 IS6FX MetaTrader4 インストール方法'. Below it, three numbered steps are listed: 1. Download MT4, 2. Run the downloaded file, and 3. Log in. To the right, there is an image of a computer monitor displaying the MetaTrader4 trading interface. At the bottom, there are two buttons: a yellow one for '口座開設がまだの方はコチラ' and a green one for 'PC対応MT4ダウンロード', which is circled in red. On the right side, there are icons for 'FAQ' and 'WEB Trader'.

ダウンロードしたファイルをクリックするとインストーラーが起動するので【次へ】をクリックします。

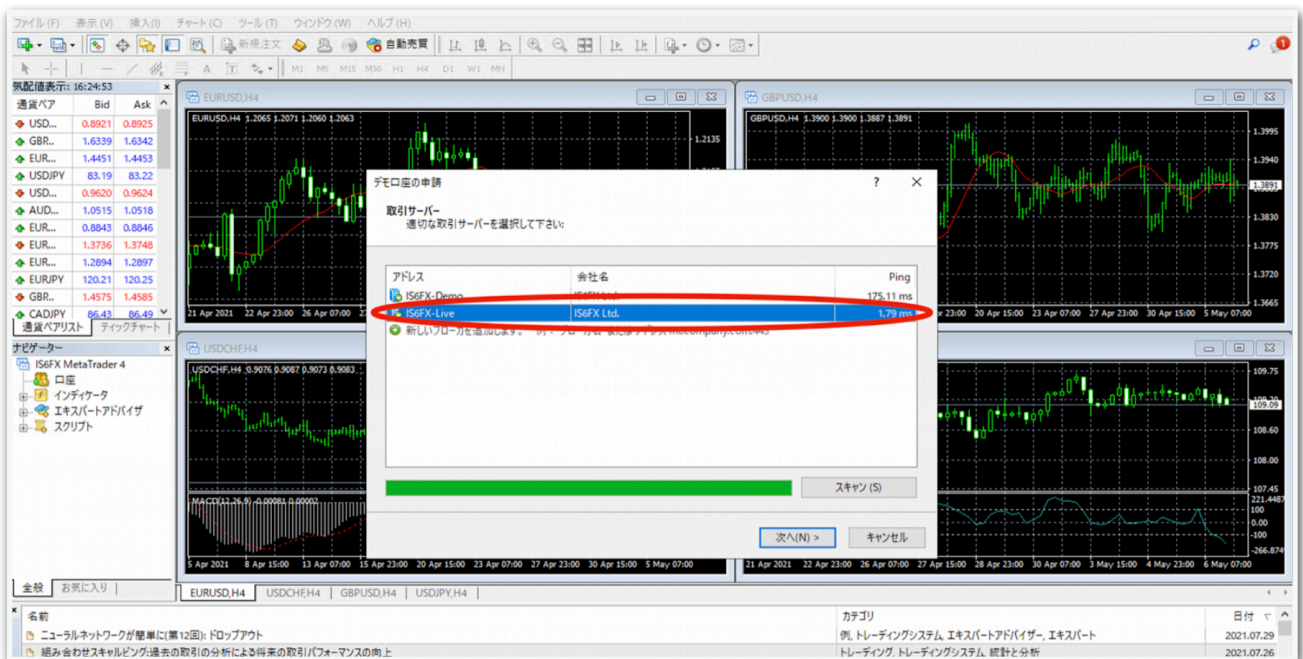


【完了】をクリックします。

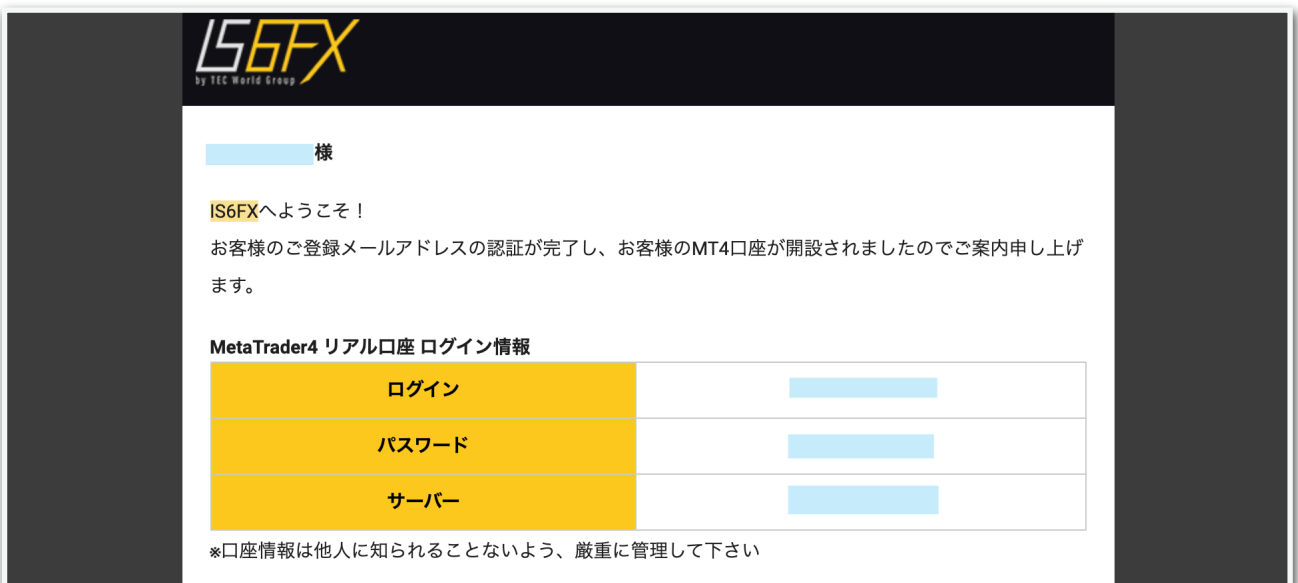


しばらく待つと自動でMT4が起動します。（起動しない場合はデスクトップに作成されたMT4アイコンをダブルクリックして開いてください。）

取引サーバーを選択するウィンドウが出てきますので、IS6FXのメールに記載されているサーバー名を選択して【次へ】をクリックします。



↓ IS6FXから届いたメール



※取引サーバーが見つからない場合は次ページを参照してください。

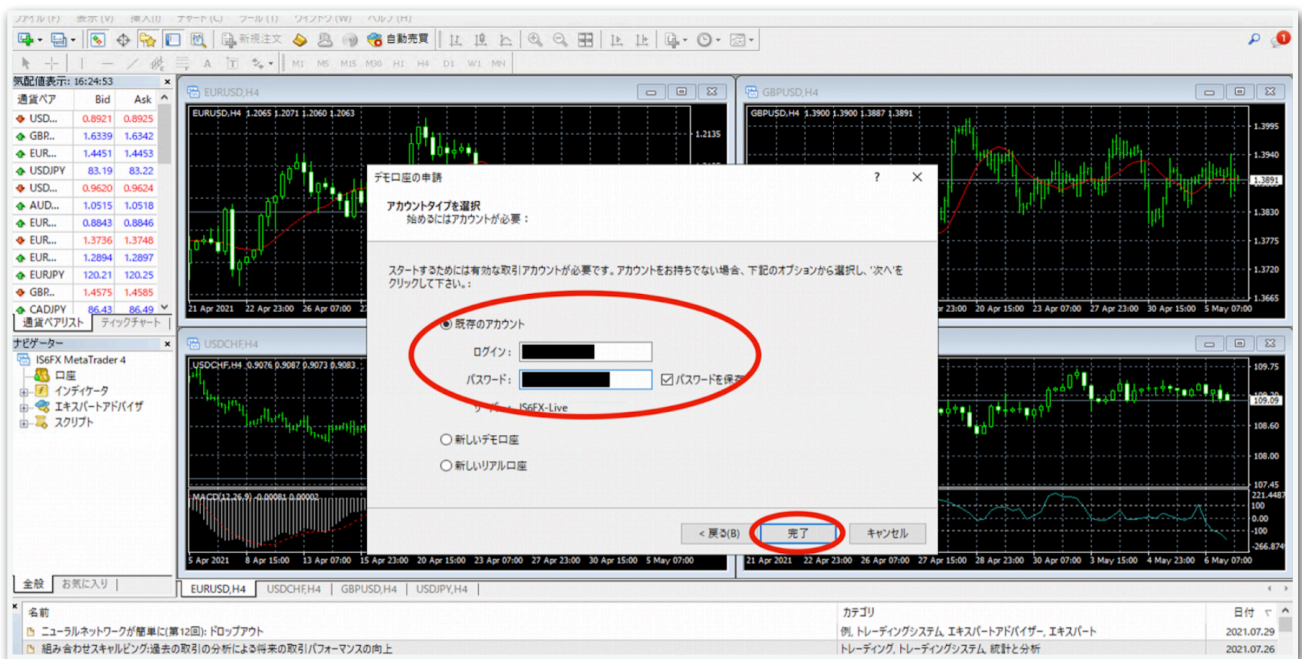
## ※取引サーバーが見つからない時の手順

もし取引サーバーが見つからない場合、【新しいブローカーを追加します】の欄に手動で入力してください。スキャンしてくれます。

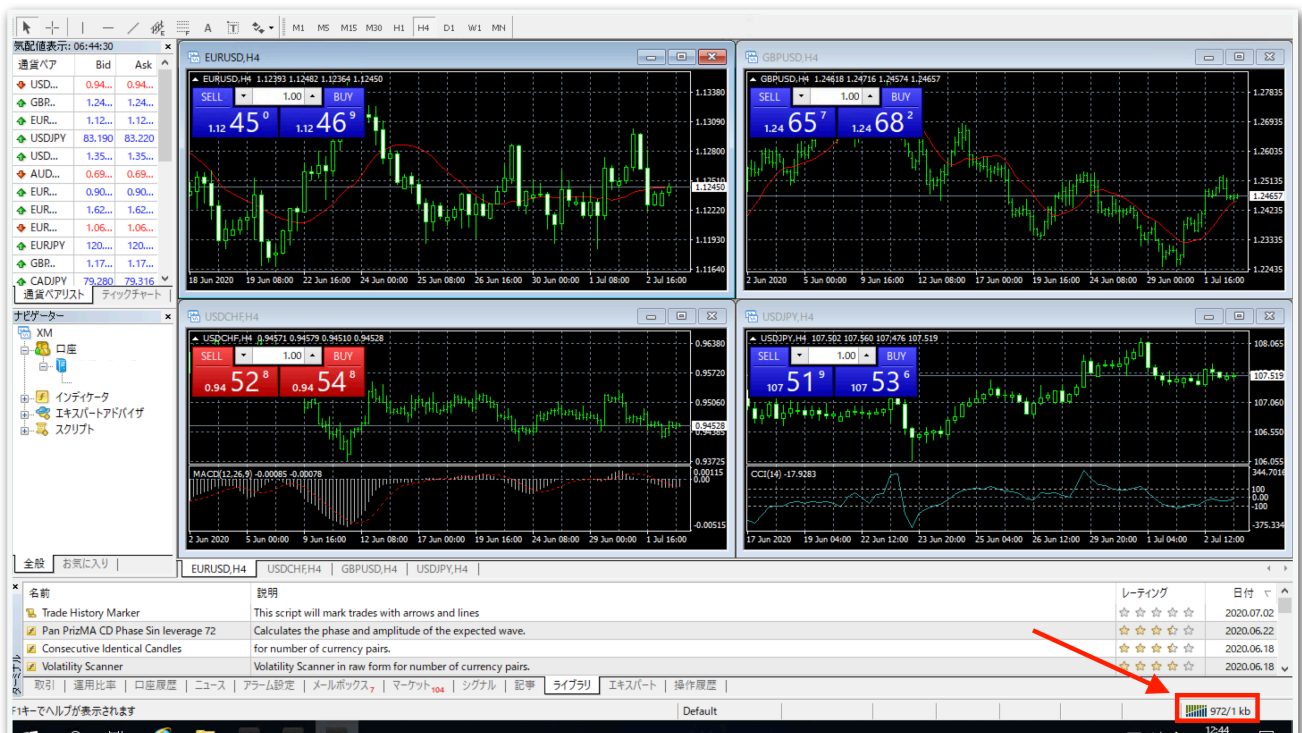
The screenshot shows a trading software interface with a dialog box titled "デモ口座の申請" (Demo Account Application). The dialog box contains a table of servers and a section for adding a new broker. A red arrow points to the "新しいブローカーを追加します" (Add new broker) option.

アドレス	会社名	Ping
XMTrading-Demo 3	Trading Point (Seychelles) Limited	227.28 ms
XMTrading-Real 12	Trading Point (Seychelles) Limited	227.66 ms
XMTrading-Real 25	Trading Point (Seychelles) Limited	229.11 ms
XMTrading-Real 31	Trading Point (Seychelles) Limited	226.31 ms
XMTrading-Real 34	Trading Point (Seychelles) Limited	221.68 ms
XMTrading-Real 37	Trading Point (Seychelles) Limited	227.66 ms
XMTrading-Real 40	Trading Point (Seychelles) Limited	225.47 ms
新しいブローカーを追加します。例：'ブローカー名' または アドレス mt.company.com:443		

【既存のアカウント】を選択し、IS6FXから届いたメールに書いてある情報を【ログイン】と【パスワード】に入力して【完了】をクリックしてください。



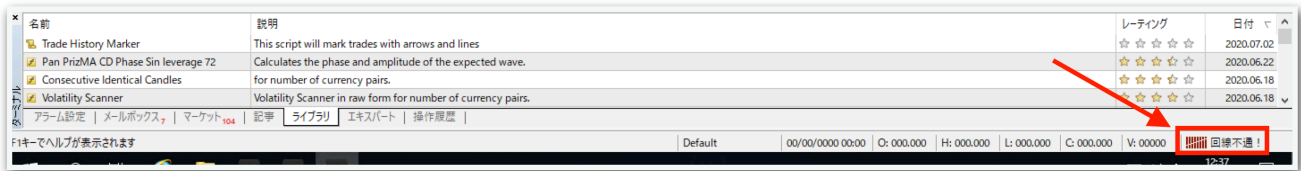
ログインが成功すると、画面右下に緑色のアンテナと数値が表示されます。



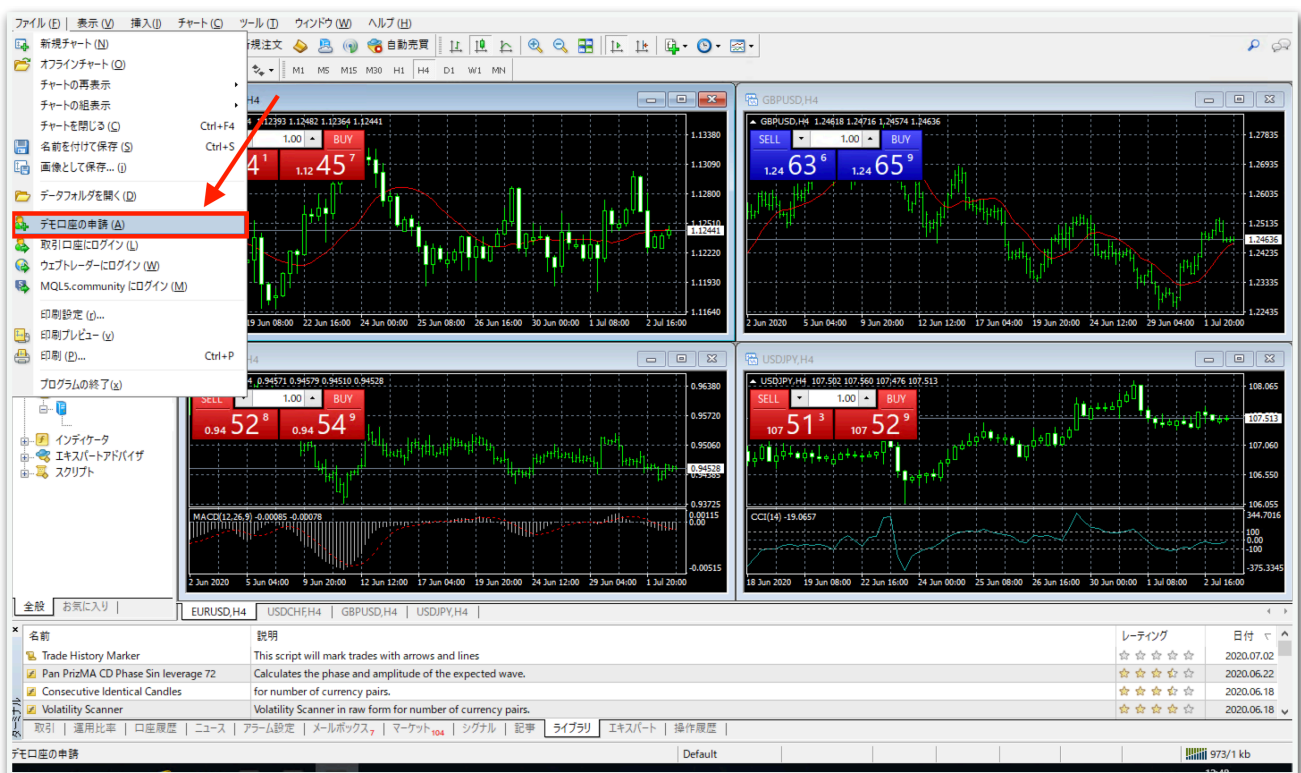
※ログインに失敗した場合は次ページを参照してください。

## ※ログインに失敗したときの手順

【無効な口座】 や 【回線不通】 と表示されている場合はログインに失敗しているため、再度ログインする必要があります。

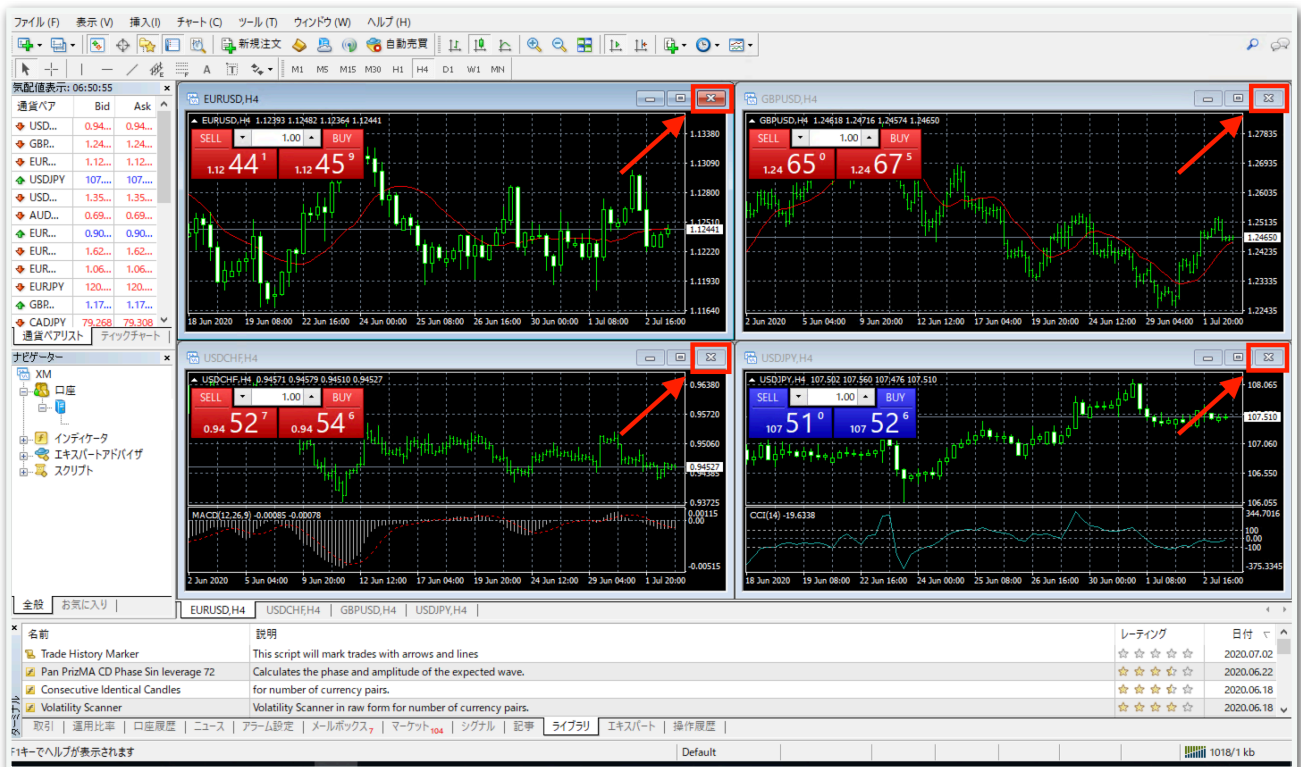


再度ログインする場合は、左上のメニューバーの【ファイル】⇒【デモ口座の申請】を開くとログインできます。

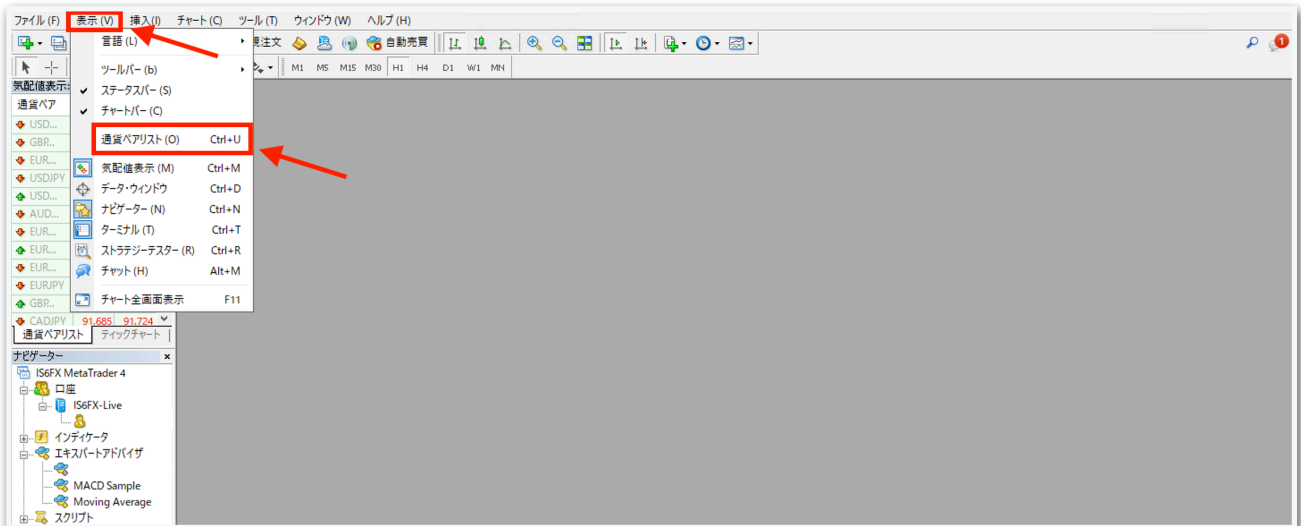


IS6FXから届いたメールに記載されているログイン、パスワード、サーバーをよくご確認の上、間違いのないように入力してください。

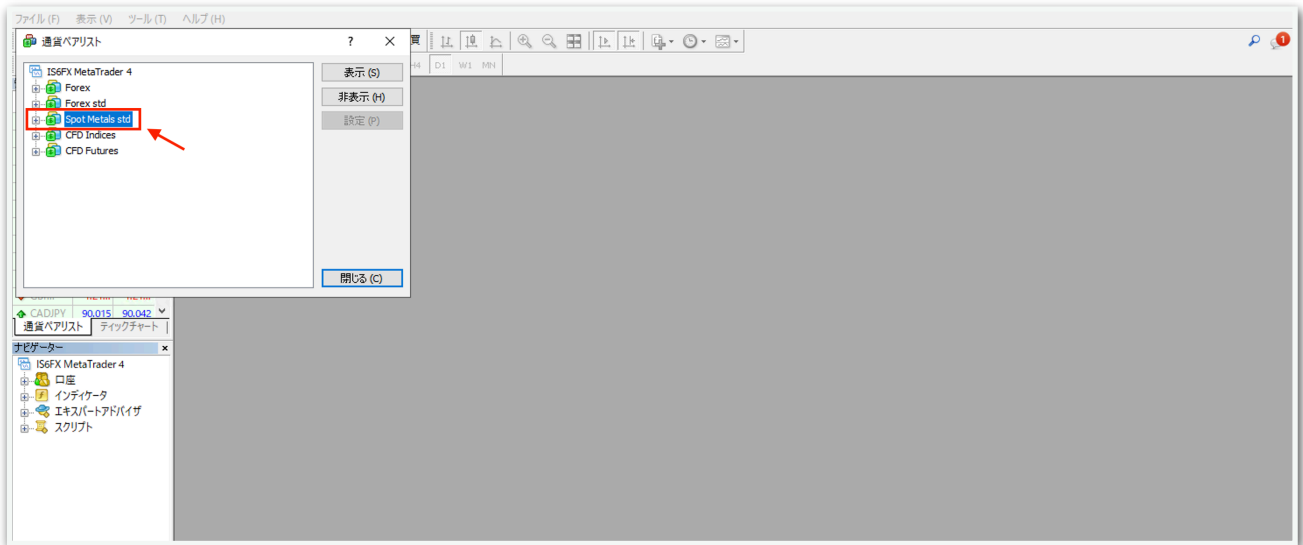
ログインに成功したら、最初に開かれている4つのチャートをすべて×で閉じます。



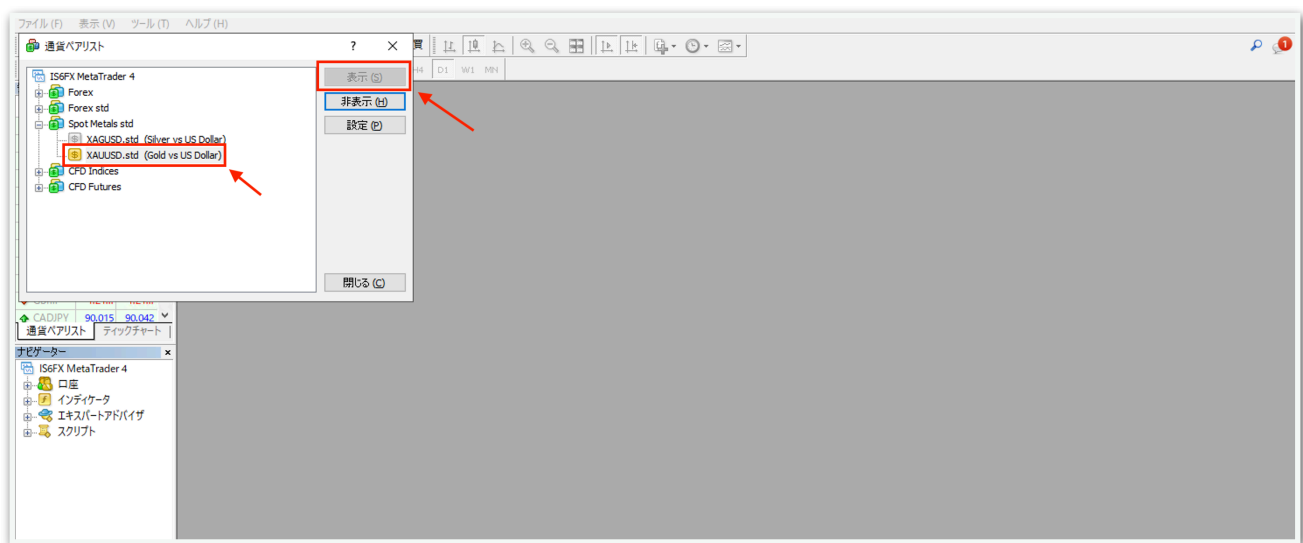
左上のメニューの【表示】をクリックし、【通貨ペアリスト】をクリックします。



【Spot Metals std】の左横にある【+】をクリックします。

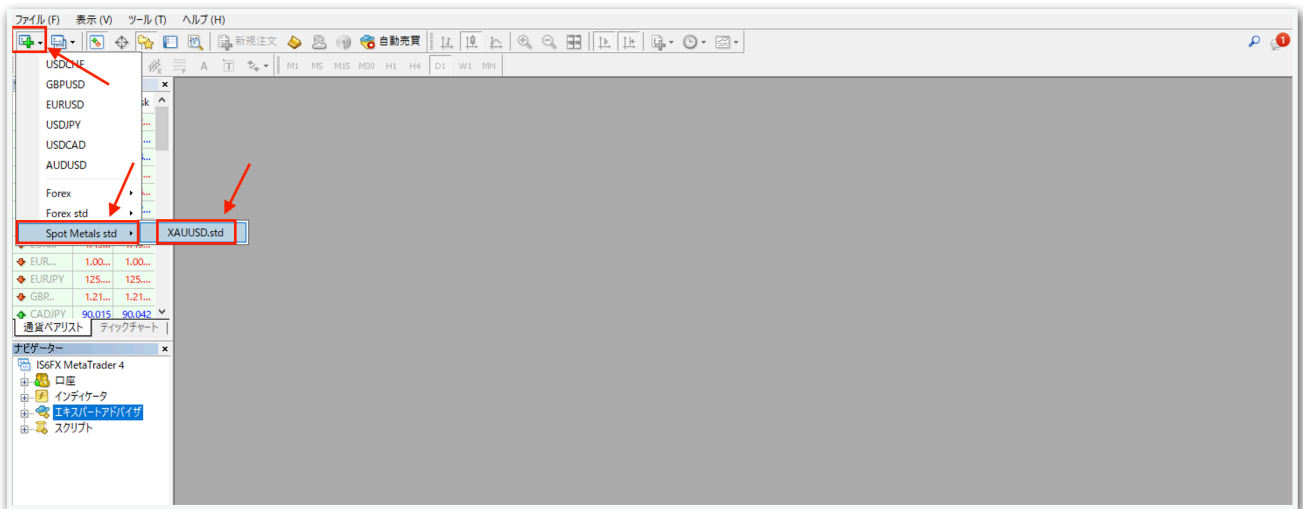


【XAUUSD.std】をクリックして、【表示】をクリックし、【閉じる】をクリックします。

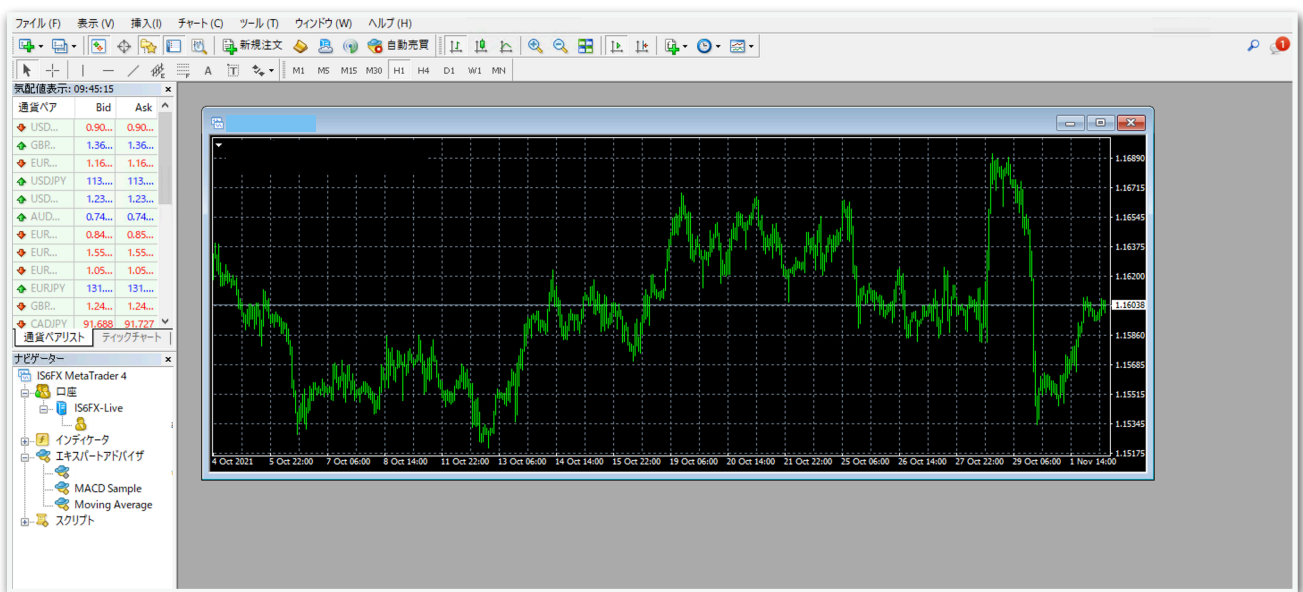




左上の新規チャートボタンをクリックして、【Spot Metals std】をクリックし、【XAUUSD.std】を選択します。



下図のようにチャートが出てきたら完了です。



次のマニュアルへ進んでください。